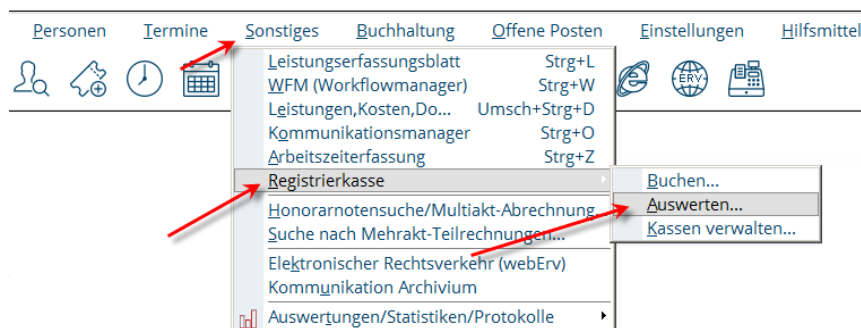


Kurzanleitung für die quartalsweise Sicherung der Registrierkasse:

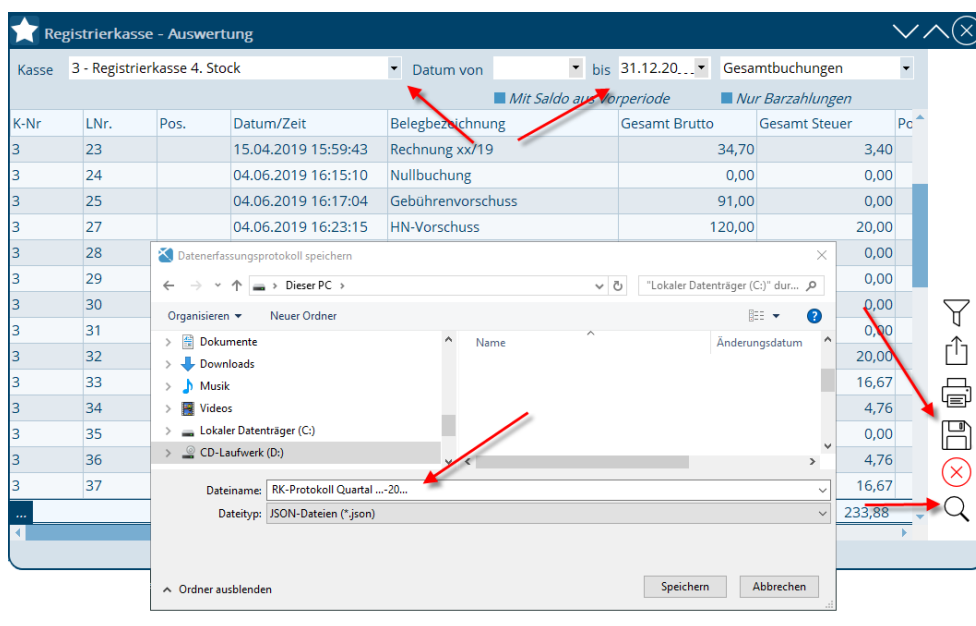
Laut Registrierkassensicherungsverordnung ist das Datenerfassungsprotokoll jeder Registrierkasse quartalsweise auf einem externen Datenträger zu sichern und nicht manipulierbar sieben Jahre aufzubewahren.

- Das Datenerfassungsprotokoll finden Sie unter

Sonstiges/Registrierkasse/Auswerten



- Wählen Sie die Registrierkasse aus, für welche die Quartalsweise Sicherung erfolgen soll.
- Lassen Sie das Feld für das **Von-Datum** leer (es müssen immer alle Buchungen bis zum jeweiligen Quartalsende ausgewertet und gesichert werden) und geben Sie im Feld für das **Bis-Datum** das Datum des letzten Tages vom vergangenen Quartal ein.
- Klicken Sie auf das Lupen-Symbol damit die Beleg-Daten eingelesen werden.



- Zuletzt klicken Sie auf das Symbol der Speicherdiskette, wählen Sie als Speicherort den vorgesehenen externen Datenträger, vergeben Sie einen entsprechenden Speichernamen und bewahren Sie diese Datei sieben Jahre manipulationssicher auf.

Welche Maßnahme der geforderten Manipulationssicherheit entspricht, besprechen Sie am besten mit Ihrem Steuerberater bzw. mit Ihrem technischen Betreuer.